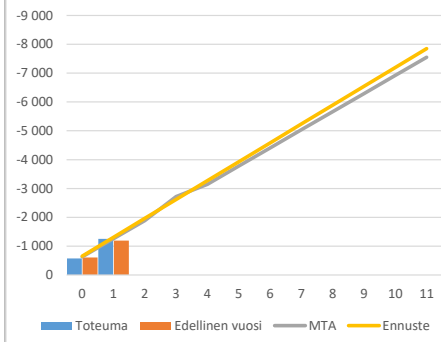


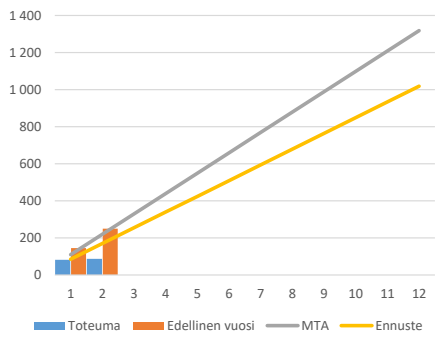
Tuloslaskelma (käyttötalous) €1 000	* MTA = muutettu talousarvio				** TA = alkuperäinen talousarvio		
	Kum.	Tot.-%	Kum.	Tot.-%	MTA 2021*	Ennuste 2021	Ennuste / MTA*
	2/2021	/ MTA*	2/2020	/ TP 2020			
Toimintatuotot	87	6,6%	250	26,2%	1 318	1 018	77,2 %
Myyntituotot	0	0,1%	2	5,4%	53	53	100,0 %
Maksutuotot	24	2,4%	182	31,2%	992	692	69,8 %
Tuet ja avustukset	60	223,0%	8	11,8%	27	27	100,0 %
Muut toimintatuotot	3	1,4%	57	22,3%	247	247	100,0 %
Toimintakulut	-1 340	15,1%	-1 443	16,7%	-8 869	-8 869	100,0 %
Henkilöstökulut	-563	15,2%	-529	14,6%	-3 694	-3 694	100,0 %
Palvelujen ostot	-160	11,1%	-230	17,9%	-1 441	-1 441	100,0 %
Aineet, tarvikkeet ja tavarat	-103	19,2%	-125	23,3%	-537	-537	100,0 %
Avustukset	-2	0,6%	-54	22,5%	-238	-238	100,0 %
Muut toimintakulut	-512	17,3%	-506	17,0%	-2 959	-2 959	100,0 %
Toimintakate	-1 252	16,6%	-1 193	15,5%	-7 550	-7 850	104,0 %
Vuosikate	-1 252	16,6%	-1 193	15,5%	-7 550	-7 850	104,0 %
Poistot ja arvonalentumiset	-48		-35	15,8%			
Tilikauden tulos	-1 301	17,2%	-1 228	15,5%	-7 550	-7 850	104,0 %
Tilikauden yli-/alijäämä	-1 301	17,2%	-1 228	15,5%	-7 550	-7 850	104,0 %

Palveluysikkötarkastelu €1 000	* MTA = muutettu talousarvio				** TA = alkuperäinen talousarvio		
	Kum.	Tot.-%	Kum.	Tot.-%	MTA 2021*	Ennuste 2021	Ennuste / MTA*
	2/2021	/ MTA*	2/2020	/ TP 2020			
Toimintatuotot	87	6,62%	250	26,19%	1 318	1 018	77,24%
1834 SIVISTYS -TOIMIALUE	87	6,62%	250	26,19%	1 318	1 018	77,24%
18345 KULTTUURI- JA VAPAA-AIKALAUTAK	87	6,62%	250	26,19%	1 318	1 018	77,24%
183450 Kulttuuri	82	26,09%	37	14,58%	313	313	100,00%
1834500 Kirjasto	19	34,20%	14	21,19%	56	56	100,00%
1834520 Museo- ja kulttuuripalvelut	63	24,34%	23	12,26%	258	258	100,00%
183460 Vapaa-aika	5	0,54%	212	30,45%	1 005	705	70,15%
1834602 Liikuntapaikat ja ulkoilupalv			58	23,88%	315	315	100,00%
1834610 Uimahalli- ja terveystiikunta	0	0,04%	151	33,69%	679	379	55,84%
1834803 Alueellinen nuorisotyö ja tap	5	47,73%	3	62,03%	11	11	100,00%
Toimintakulut	-1 340	15,11%	-1 443	16,67%	-8 869	-8 869	100,00%
1834 SIVISTYS -TOIMIALUE	-1 340	15,11%	-1 443	16,67%	-8 869	-8 869	100,00%
18345 KULTTUURI- JA VAPAA-AIKALAUTAK	-1 340	15,11%	-1 443	16,67%	-8 869	-8 869	100,00%
183450 Kulttuuri	-567	14,91%	-628	16,88%	-3 806	-3 806	100,00%
1834500 Kirjasto	-360	17,27%	-343	17,04%	-2 086	-2 086	100,00%
1834520 Museo- ja kulttuuripalvelut	-199	11,92%	-256	15,50%	-1 671	-1 671	100,00%
1834550 IT-museo	-8	16,23%	-28	56,29%	-49	-49	100,00%
183460 Vapaa-aika	-772	15,25%	-815	16,52%	-5 063	-5 063	100,00%
1834602 Liikuntapaikat ja ulkoilupalv	-316	14,74%	-350	17,20%	-2 146	-2 146	100,00%
1834610 Uimahalli- ja terveystiikunta	-291	14,86%	-307	16,18%	-1 958	-1 958	100,00%
1834803 Alueellinen nuorisotyö ja tap	-165	17,19%	-158	15,76%	-959	-959	100,00%
Toimintakate	-1 252	16,59%	-1 193	15,50%	-7 550	-7 850	103,97%
Vuosikate	-1 252	16,59%	-1 193	15,50%	-7 550	-7 850	103,97%
Poistot ja arvonalentumiset	-48		-35	15,84%			
Tilikauden tulos	-1 301	17,23%	-1 228	15,51%	-7 550	-7 850	103,97%
Tilikauden yli-/alijäämä	-1 301	17,23%	-1 228	15,51%	-7 550	-7 850	103,97%

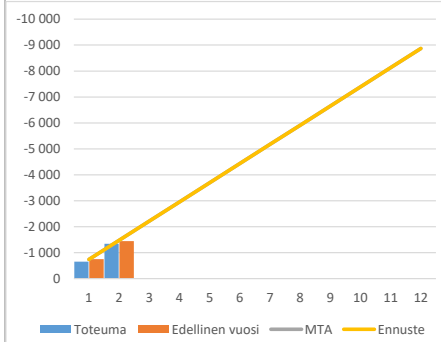
Toimintakatteen kuukausitoteumat
(vertailu edelliseen vuoteen, muutettuun
talousarvioon ja ennusteeseen) 1000€



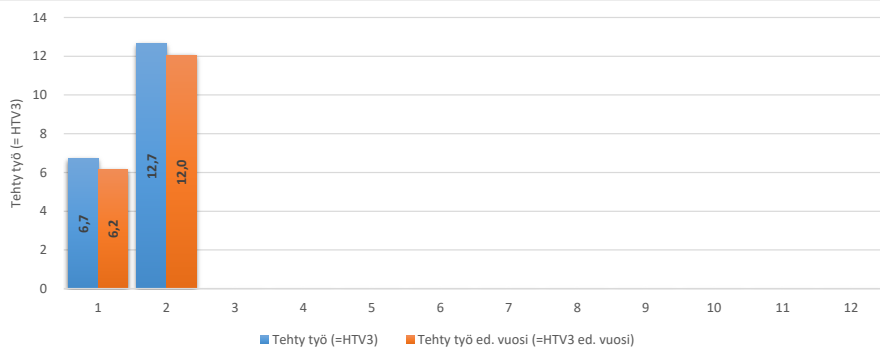
Toimintatuottojen kuukausitoteumat
(vertailu edelliseen vuoteen, muutettuun
talousarvioon ja ennusteeseen) 1000€



Toimintakulujen kuukausitoteumat
(vertailu edelliseen vuoteen, muutettuun
talousarvioon ja ennusteeseen) 1000€

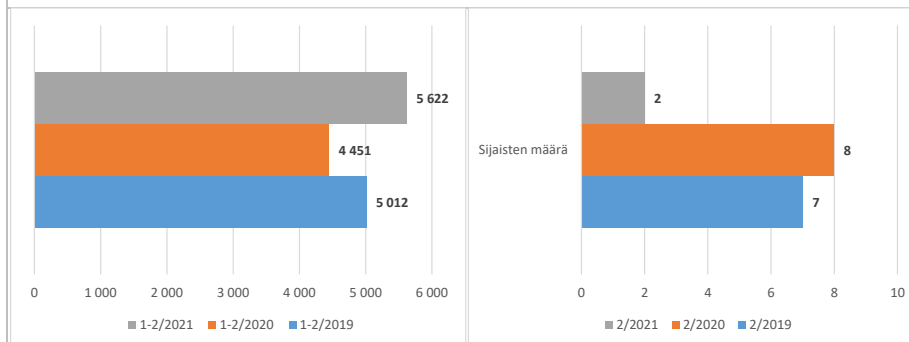


Tehty työ

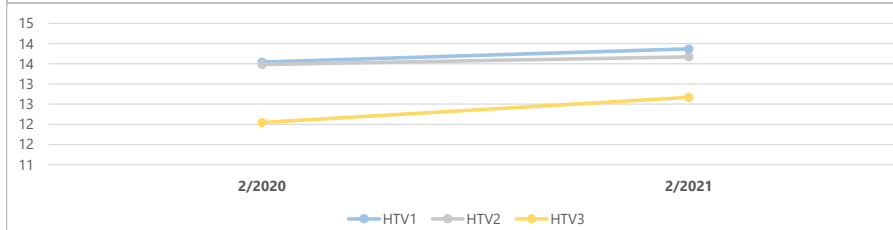


Kumulatiiviset ylityöt

Sijaisten määrä



Kumulatiiviset henkilötyövuodet (HTV1, HTV2 ja HTV3)



	2/2020	2/2021	Muutos	Muutos
HTV1	13,5	13,9	0,3	2,4 %
HTV2	13,5	13,7	0,2	1,4 %
HTV3	12,0	12,7	0,6	5,2 %

HTV1 = palveluksessaolopäivien lukumäärä kalenteripäivinä / 365 * (osa-aikaprosentti/100)

HTV2 = palkallisten palveluksessaolopäivien lukumäärä kalenteripäivinä / 365 * (osa-aikaprosentti/100)

HTV3 = palveluksessaolopäivien (vähennetty kaikki poissaolot) lkm kalenteripäivinä / 365 * (osa-aika-%/100)

Kumulatiiviset terveysperusteisetpoissaolopäivät/HTV1

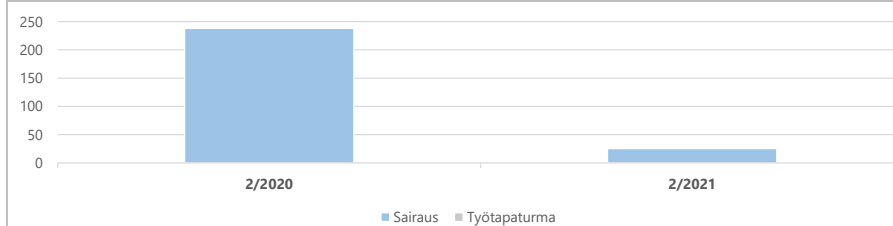
(terveysperusteisetpoissaolot=
sairaus- ja työtaturmapoissaolot)
Muutos edelliseen vuoteen (%)

-89,7 %

Sairauspoissaolo-%=(sis. työtaturmat)
(sairauspoissaolo-% =poissaolopäivät kum. /
(HTV1 kum. * 365))

0,5 %

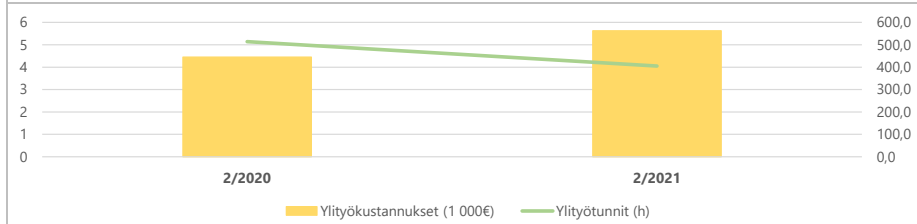
Kumulatiiviset terveysperusteiset (= sairaus ja työtaturma) poissaolot kalenteripäivät



	2/2020	2/2021	Muutos	Muutos
Sairaus	238	25	-213	-89,5 %
Työtaturma				

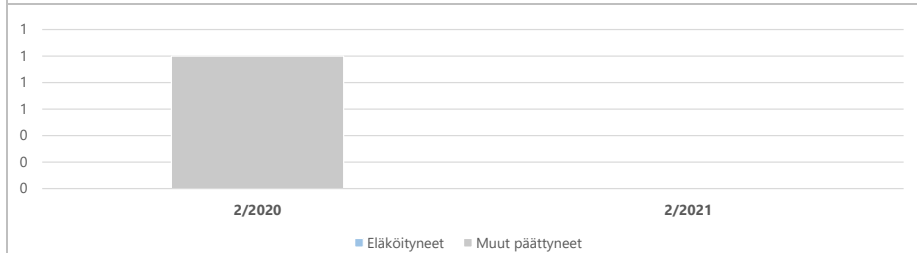
Yhteensä	238	25	-213	-89,5 %
-----------------	------------	-----------	-------------	----------------

Kumulatiiviset ylityökustannukset (1 000 €) ja -tunnit (h)



	2/2020	2/2021	Muutos	Muutos
Ylityökustannukset (1 000€)	4 450,6	5 621,7	1 171,1	26,3 %
Ylityötunnit (h)	514,0	405,0	-109,0	-21,2 %

Kumulatiiviset vakituisen henkilöstön päätyneet palvelussuhteet



	2/2020	2/2021	Vaiht.-%	Muutos
Vakit. päätyneet palvelussuhteet	1			-100,0 %
- joista eläköityneet				
Vakituisen henkilöstön lukumäärä	69	70		1,4 %

Vaihtuvuus% = Vakituisten päätyneet palvelussuhteet / vakituisen henkilöstön lukumäärä